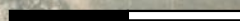


- Точки обзора (26)
- ▲ Видимые роторы турбины (119)
- ▲ Скрытые роторы турбины (31)
- Оптимизированная панорама

Содержит данные картографического
управления © Авторское право и право доступа
к базе данных 2025 г. Сведения о служебных
слоях: Источник: Esri, Maxar, Earthstar
Geographics и сообщество пользователей ГИС

0 2.5 5 km

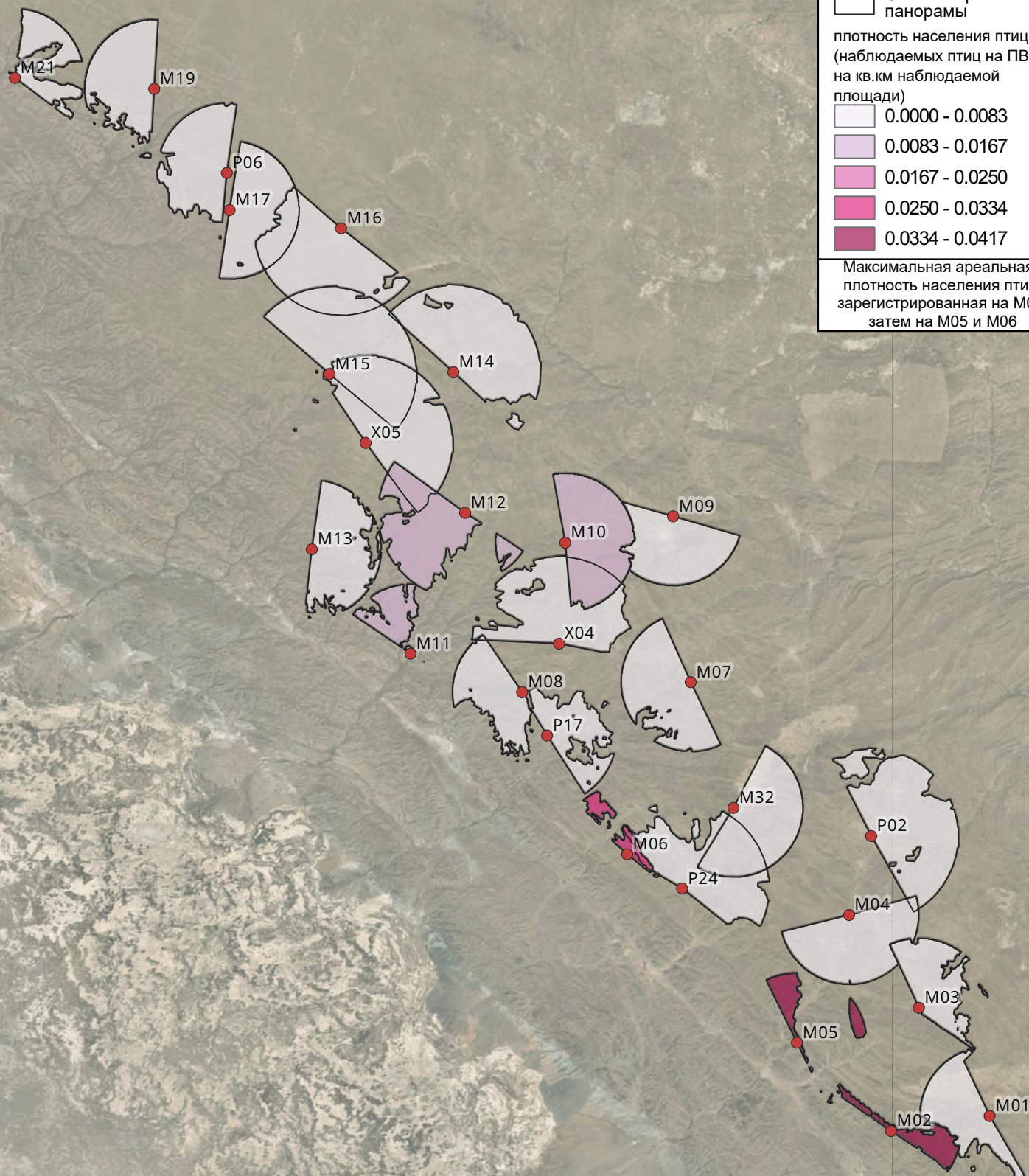


WS |

1 : 160000

ВЭС, Проект "Мирный"

Рисунок 1 - Видимость
с точек обзора, схема
за январь 2025 г.



Условные обозначения

- Точки обзора
 □ Оптимизированные панорамы
- плотность населения птиц
 (наблюдаемых птиц на ПВС
 на кв.км наблюдаемой
 площади)
- | | |
|---|-----------------|
| □ | 0.0000 - 0.0083 |
| □ | 0.0083 - 0.0167 |
| □ | 0.0167 - 0.0250 |
| □ | 0.0250 - 0.0334 |
| □ | 0.0334 - 0.0417 |

Максимальная ареальная
плотность населения птиц,
зарегистрированная на M02,
затем на M05 и M06



Масштаб:

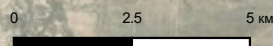
1 : 160000

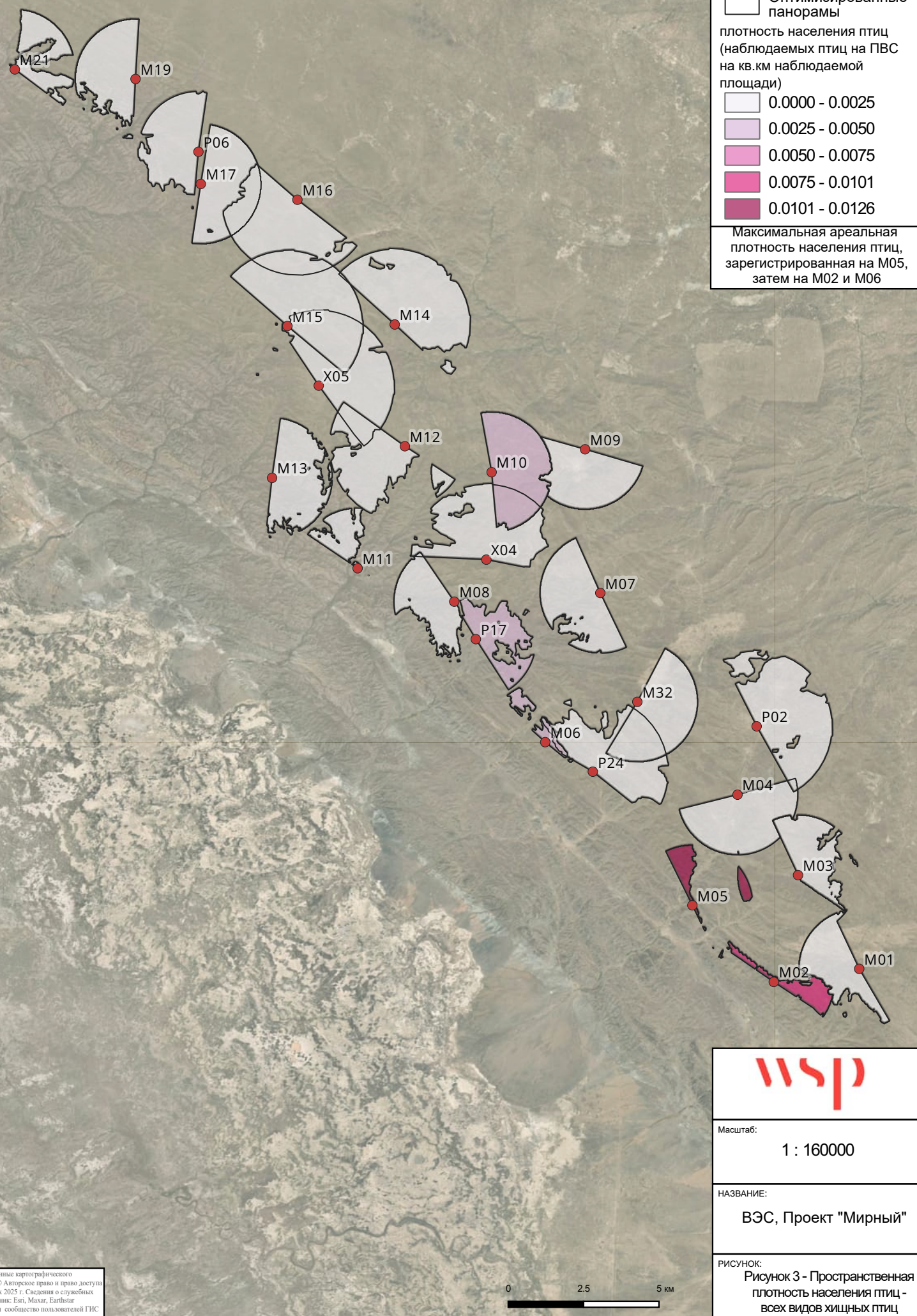
НАЗВАНИЕ:

ВЭС, Проект "Мирный"

РИСУНОК:

Рисунок 2 - Пространственная
плотность населения птиц - 13
видов, взятых для оценки





● Точки обзора
 Оптимизированные панорамы

плотность населения птиц
 наблюдаемых птиц на ПВС
 а кв.км наблюдаемой
 площади)

0.0000 - 0.0025
0.0025 - 0.0050
0.0050 - 0.0075
0.0075 - 0.0101
0.0101 - 0.0126

Максимальная ареальная
плотность населения птиц,
зарегистрированная на M05,
затем на M02 и M06



Масштаб:

1 : 160000

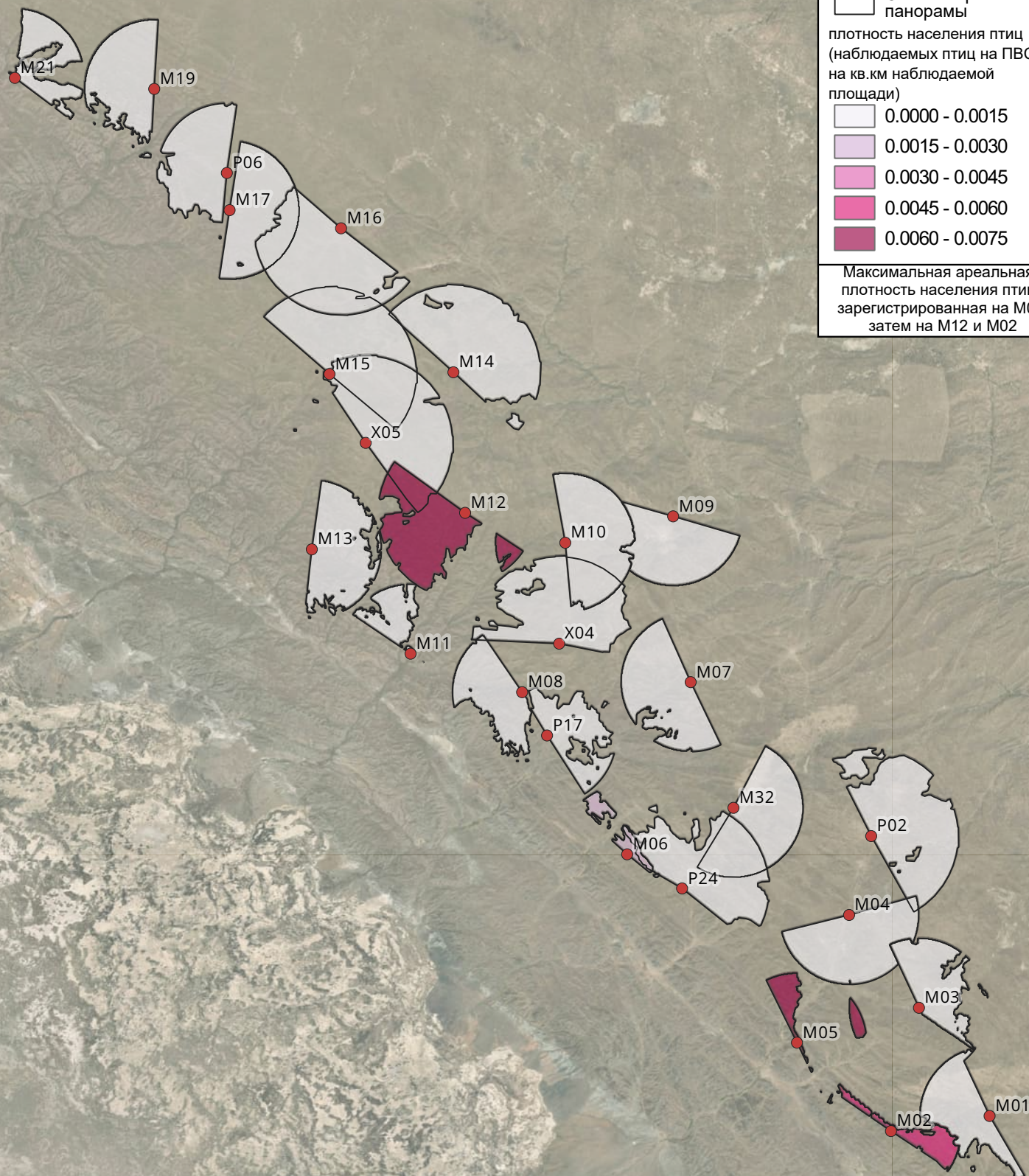
НАЗВАНИЕ:

ВЭС, Проект "Мирный"








РИСУНОК:

Рисунок 3 - Пространственная
плотность населения птиц -
всех видов хищных птиц

Содержит данные картографического
управления © Авторское право и право доступа
к базе данных 2025 г. Сведения о служебных
слоях: Источник: Esri, Maxar, Earthstar
Geographics и сообщество пользователей ГИС



Условные обозначения

-  Точки обзора
 Оптимизированные панорамы
 плотность населения птиц
 (наблюдаемых птиц на ПВС
 на кв.км наблюдаемой
 площади)
 0.0000 - 0.0015
 0.0015 - 0.0030
 0.0030 - 0.0045
 0.0045 - 0.0060
 0.0060 - 0.0075

Максимальная ареальная
плотность населения птиц,
зарегистрированная на M05,
затем на M12 и M02



Масштаб:

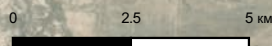
1 : 160000

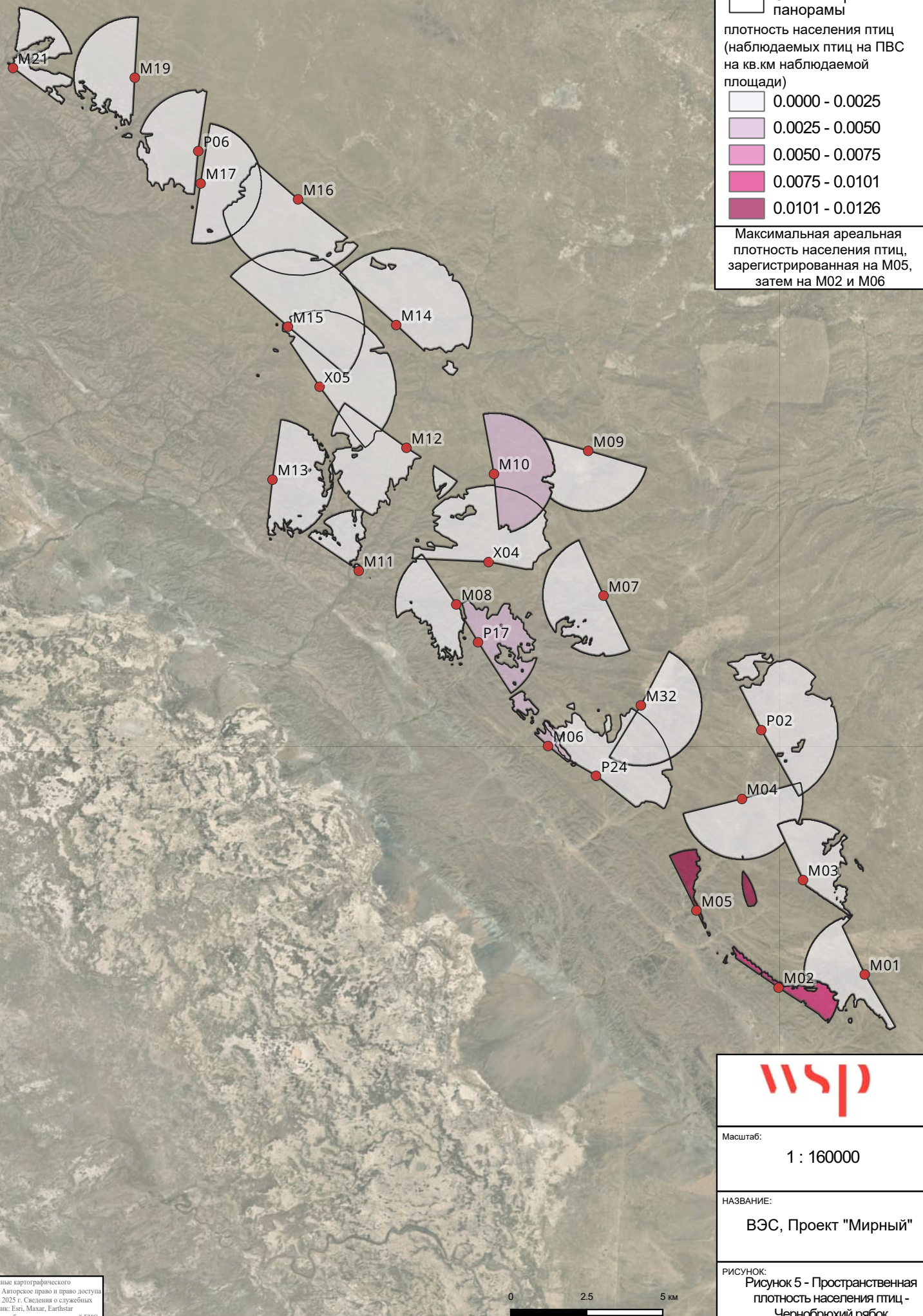
НАЗВАНИЕ:

ВЭС, Проект "Мирный"

РИСУНОК:

Рисунок 4 - Пространственная плотность населения птиц - Степной орел





● Точки обзора
 Оптимизированные панорамы

плотность населения птиц
 наблюдаемых птиц на ПВС
 а кв.км наблюдаемой
 площади)

0.0000 - 0.0025
0.0025 - 0.0050
0.0050 - 0.0075
0.0075 - 0.0101
0.0101 - 0.0126

Максимальная ареальная
плотность населения птиц,
зарегистрированная на M05,
затем на M02 и M06



Масштаб:

1 : 160000

НАЗВАНИЕ:

ВЭС, Проект "Мирный"

РИСУНОК:

Рисунок 5 - Пространственная плотность населения птиц - Чернобрюхий рябок

Содержит данные картографического
управления © Авторское право и право доступа
к базе данных 2025 г. Сведения о служебных
слоях: Источник: Esri, Maxar, Earthstar
Geographics и сообщество пользователей ГИС

Document Path: \\uk.vespgroup.com\central_data\Discipline Management\Environmental\1. Service Lines\Ecology\1. Office specific\Nodal\New folder (2)\S\srstini\Agarna\Minny Windfarm CRM\2025\shape\Spatial density figures_A\JCGIS\Figure_6.gpx
Date Modified: 12/11/2025
Drawn By: AJ



Условные обозначения

Точки обзора

Оптимизированные панорамы

плотность населения птиц
(наблюдаемых птиц на ПВС
на кв.км наблюдаемой
площади)

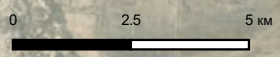
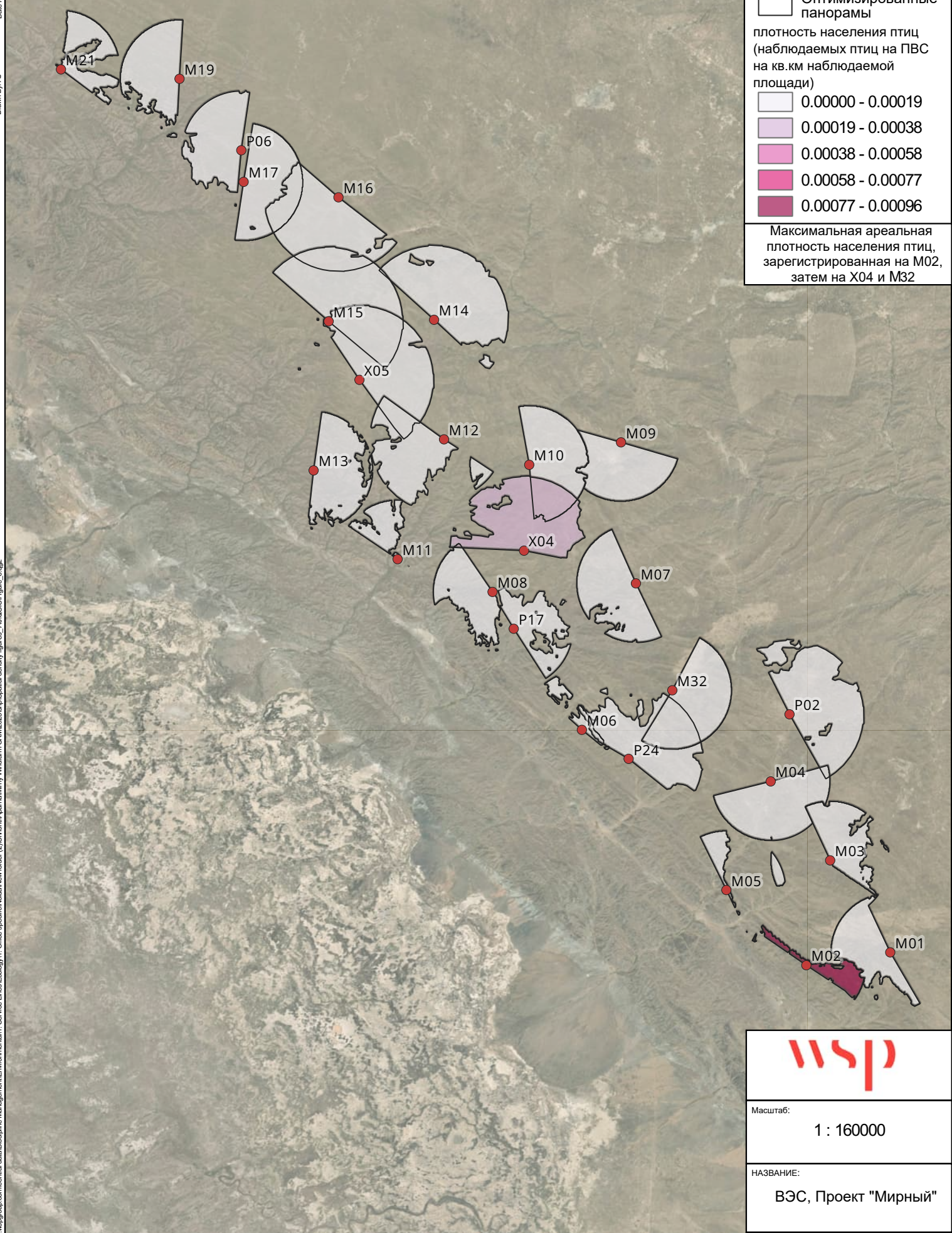
0.00000 - 0.00019

0.00019 - 0.00038

0.00038 - 0.00058

0.00058 - 0.00077

0.00077 - 0.00096

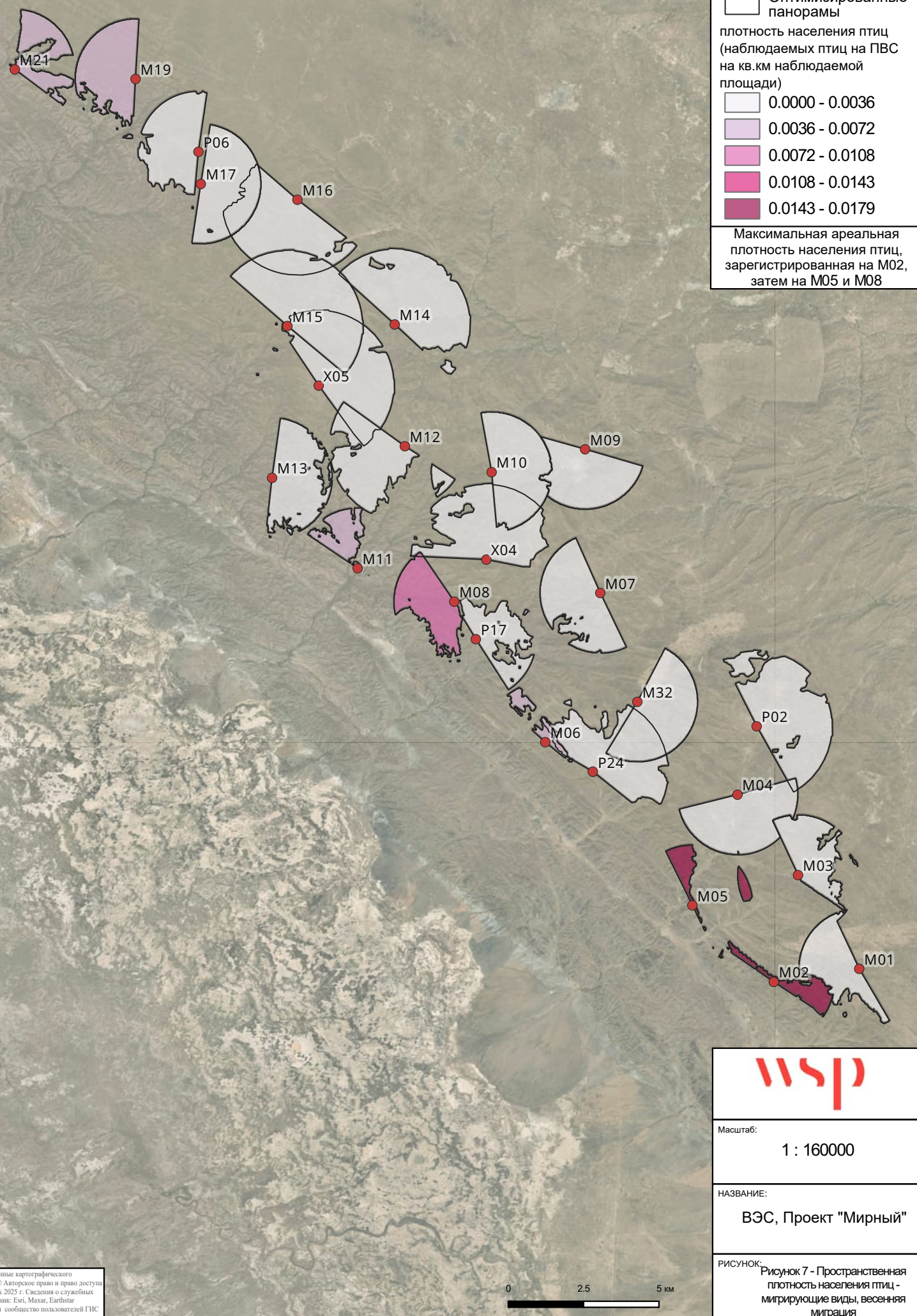
Максимальная ареальная
плотность населения птиц,
зарегистрированная на M02,
затем на X04 и M32

Содержит данные картографического
управления © Авторское право и право доступа
к базе данных 2025 г. Сведения о служебных
слогах: Источники: Esri, Maxar, Earthstar
Geographics и сообщество пользователей ГИС

Масштаб:
1 : 160000

НАЗВАНИЕ:
ВЭС, Проект "Мирный"

РИСУНОК:
**Рисунок 6- Пространственная
плотность населения птиц -
Стрелет**



● Точки обзора
 Оптимизированные панорамы
 плотность населения птиц
 наблюдаемых птиц на ПВС
 а кв.км наблюдаемой
 площади)

0.0000 - 0.0036
0.0036 - 0.0072
0.0072 - 0.0108
0.0108 - 0.0143
0.0143 - 0.0179

Максимальная ареальная
плотность населения птиц,
зарегистрированная на M02,
затем на M05 и M08



Масштаб:

1 : 160000

НАЗВАНИЕ:

ВЭС, Проект "Мирный"

РИСУНОК:

Рисунок 7 - Пространственная плотность населения птиц - мигрирующие виды, весенняя миграция

Содержит данные картографического
управления © Авторское право и право доступа
к базе данных 2025 г. Сведения о служебных
слоях: Источник: Esri, Maxar, Earthstar
Geographics и сообщество пользователей ГИС

